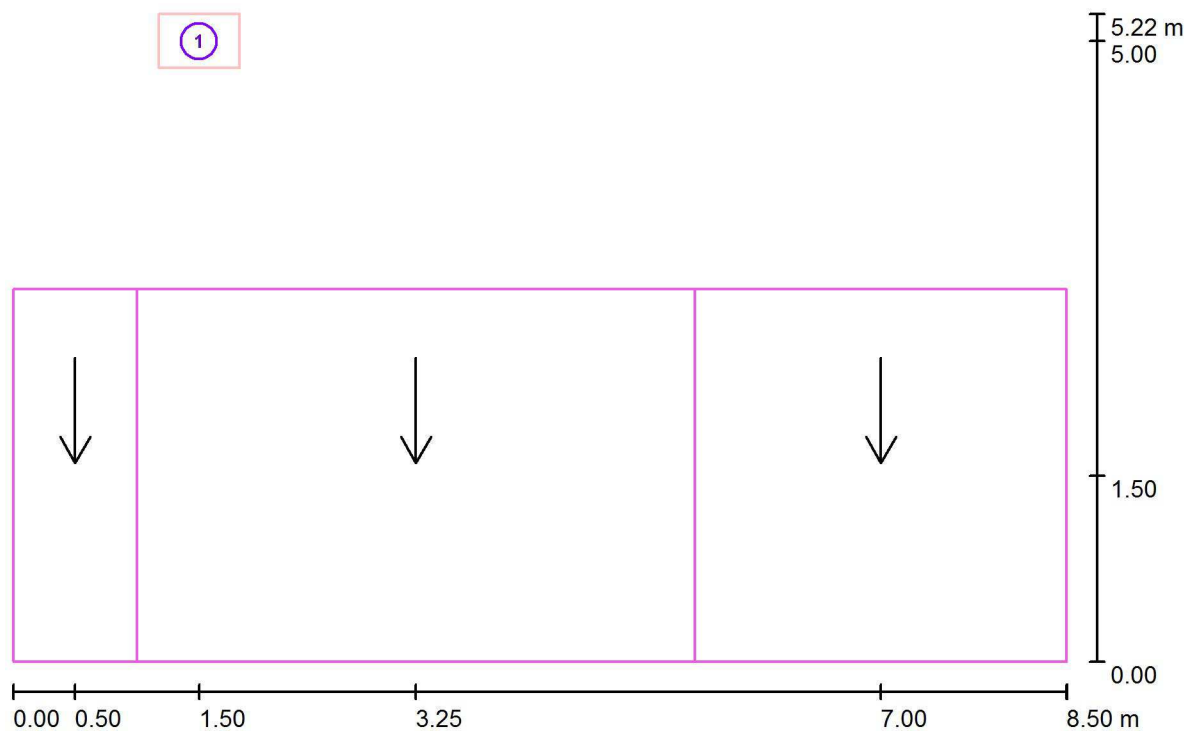


Pontex, spol. s r.o.

Zpracovatel Pavel Holeček
 Telefon 725 518 583
 Fax
 e-mail holecek@pontex.cz

Venkovní scéna 1 / Plánovací údaje



Činitel údržby: 0.80, ULR/ FHS Inst.: 0.0%

Měřítko 1:61

Kusovník svítidel

Č.	ks	Označení (Opravný faktor)	Φ (Svítidlo) [lm]	Φ (Zdroje:) [lm]	P [W]
1	1	PHILIPS BGP623 T25 1 xLED90-4S/757 DPR1 (1.000)	8190	9000	58.0
Celkem:			8190	9000	58.0

Pontex, spol. s r.o.

Zpracovatel Pavel Holeček
Telefon 725 518 583
Fax
e-mail holecek@pontex.cz

Venkovní scéna 1 / Kusovník svítidel

1 ks

PHILIPS BGP623 T25 1 xLED90-4S/757 DPR1

C. výrobku:

Světelný tok (Svítidlo): 8190 lm

Světelný tok (Zdroje:): 9000 lm

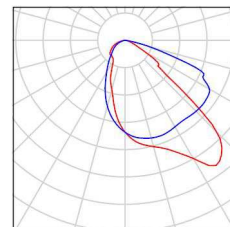
Výkon svítidla: 58.0 W

Klasifikace svítidel dle CIE: 100

Kód CIE Flux Code: 49 86 98 100 91

Osazení: 1 x LED90-4S/757 (Opravný faktor 1.000).

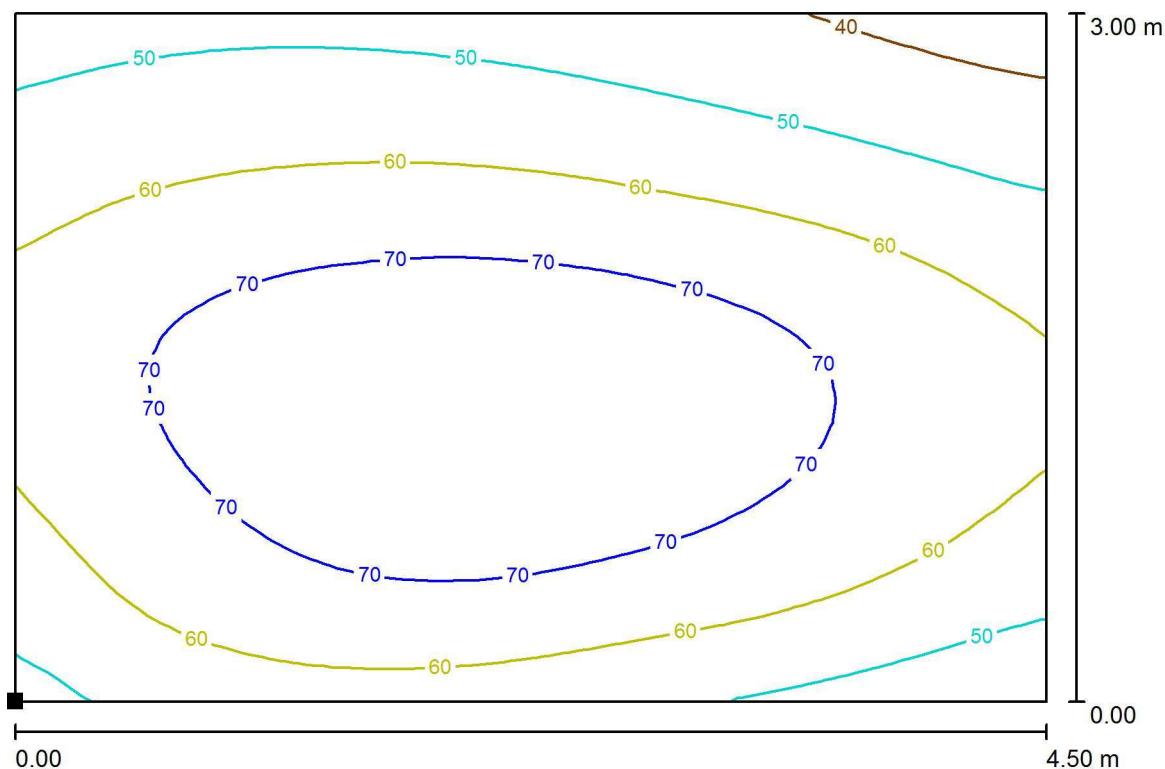
Obrázek svítidla najdete
v našem katalogu
svítidel.



Pontex, spol. s r.o.

Zpracovatel Pavel Holeček
Telefon 725 518 583
Fax
e-mail holecek@pontex.cz

Venkovní scéna 1 / plocha přechodu_směr1 / Isolinie (E, vertikálně)

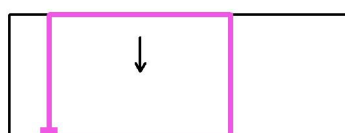


Hodnoty v Lux, Měřítko 1 : 33

Poloha plochy ve venkovní scéně:

Označený bod:

(1.000 m, 0.000 m, 1.000 m)



Rastr: 32 x 32 Body

E_m [lx]
62

E_{min} [lx]
35

E_{max} [lx]
78

E_{min} / E_m
0.570

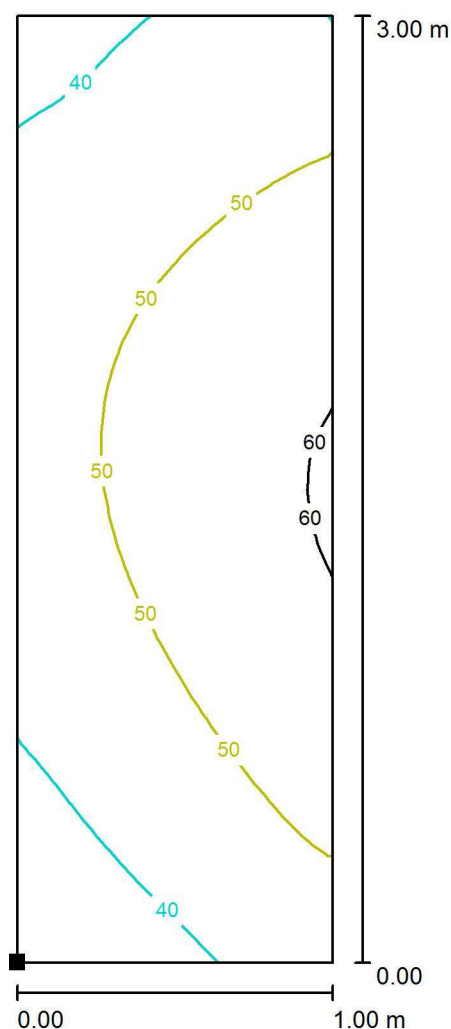
E_{min} / E_{max}
0.450

Otočení: 90.0°

Pontex, spol. s r.o.

Zpracovatel Pavel Holeček
 Telefon 725 518 583
 Fax
 e-mail holecek@pontex.cz

Venkovní scéna 1 / d_prostor_01-základní_směr1 / Isolinie (E, vertikálně)

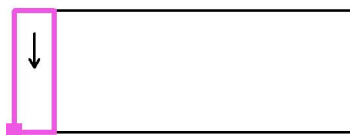


Hodnoty v Lux, Měřítko 1 : 24

Poloha plochy ve venkovní scéně:

Označený bod:

(0.000 m, 0.000 m, 1.000 m)



Rastr: 16 x 32 Body

E_m [lx]
48

E_{min} [lx]
32

E_{max} [lx]
61

E_{min} / E_m
0.665

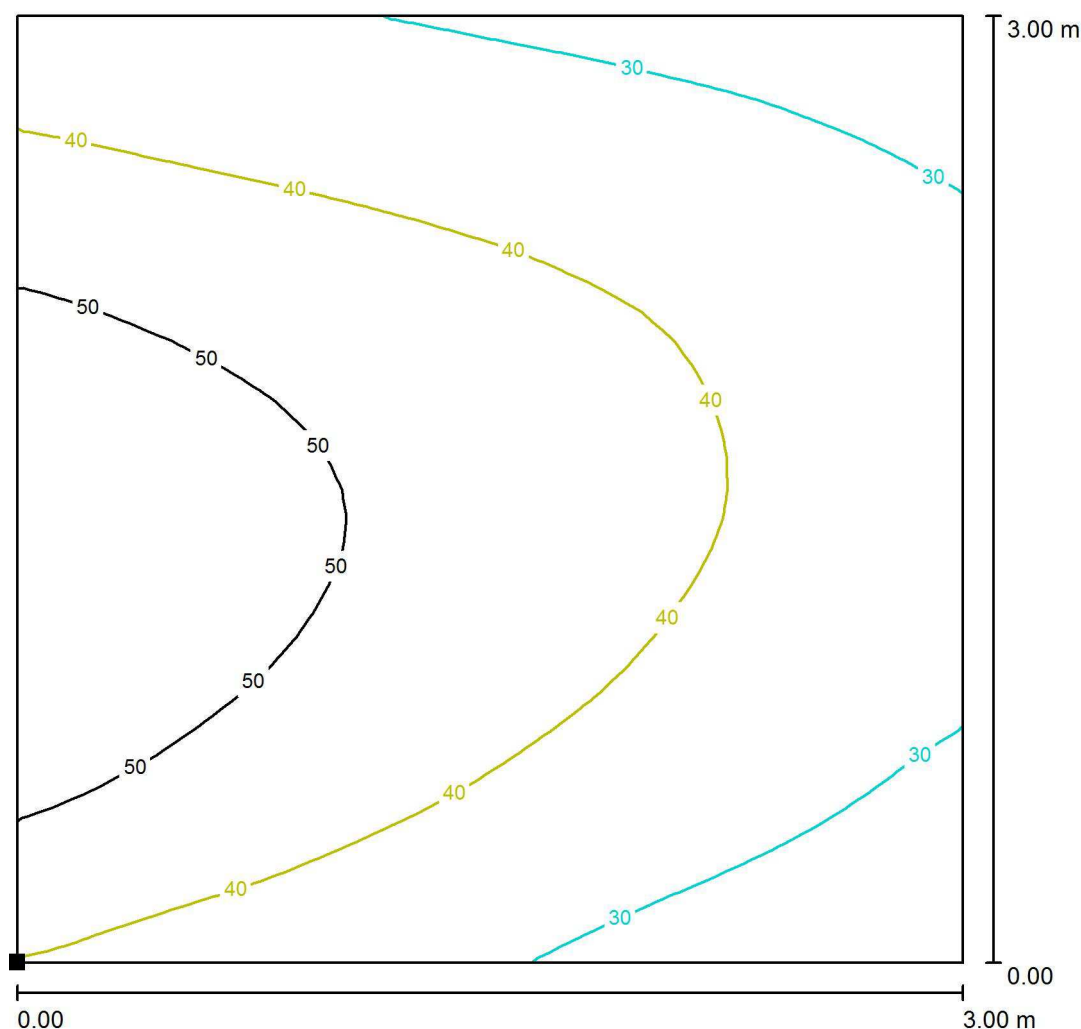
E_{min} / E_{max}
0.524

Otočení: 90.0°

Pontex, spol. s r.o.

Zpracovatel Pavel Holeček
Telefon 725 518 583
Fax
e-mail holecek@pontex.cz

Venkovní scéna 1 / d_prostor_02-základní_směr1 / Isolinie (E, vertikálně)

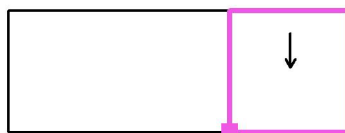


Hodnoty v Lux, Měřítko 1 : 24

Poloha plochy ve venkovní scéně:

Označený bod:

(5.500 m, 0.000 m, 1.000 m)



Rastr: 32 x 32 Body

 E_m [lx]
40

 E_{min} [lx]
23

 E_{max} [lx]
59

 E_{min} / E_m
0.569

 E_{min} / E_{max}
0.386

Otočení: 90.0°